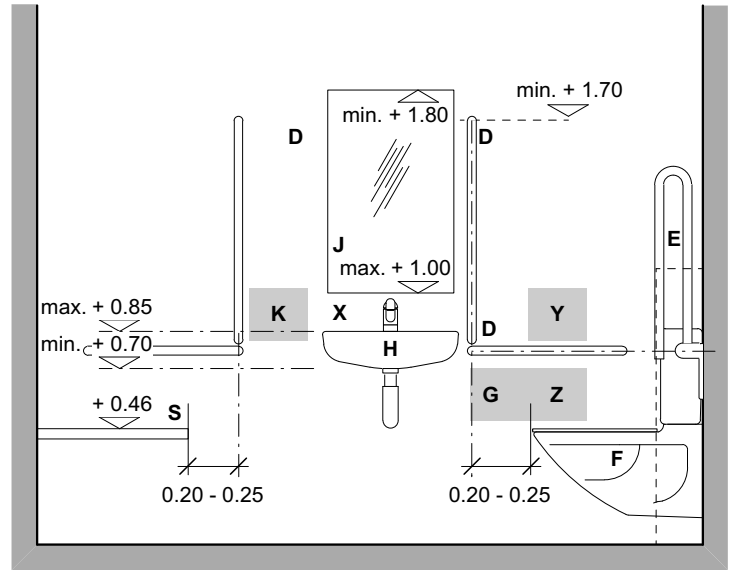
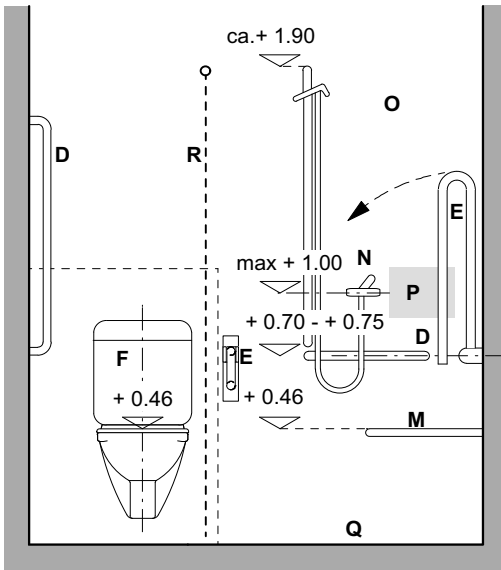


A108 Douche adaptée au fauteuil roulant combinée avec WC et vestiaire

08/2019

local combiné pour des cas spéciaux (transformations, petites installations selon documentation SIA Installations de sport sans obstacles) en concertation avec le centre suisse

pour constructions ouvertes au public selon norme SIA 500, annexe E.3 / E.5



Légende

- A Surface de sol
- B Porte s'ouvrant à l'extérieur, sans ferme-porte,
- C Poignée fixe à 0,75 m au-dessus du sol
- D Barre d'appui horizontale et verticale ou barre en L
- E Barre d'appui rabattable, actionnable d'une seule main.
- F Cuvette avec réservoir de chasse en applique ou encastré avec doublage
- G Porte-papier sous la barre d'appui
- H Lave-mains de forme arrondie avec robinet mitigeur à levier unique
- J Miroir fixe; miroir inclinable non admis
- K Essuie-mains compris entre 0.80 m et 1.10 m au-dessus du sol
- L Patère à 1.10 m au-dessus du sol
- M Siège rabattable
- N Robinet mitigeur à levier unique
- O Pomme de douche réglable en hauteur, coulissant sur la barre verticale D, une barre de support séparée n'est pas admise
- P Porte-savon
- Q Espace douche sans ressaut, évacuation de l'eau de préférence par des rigoles / grilles ou écoulement de sol, pente maximale de 2%, surface d'écoulement environ 0.30 m au au-delà du rideau
- R Rideau de douche
- S Banquette / couchette

Précisions Procap

- X Distributeur de savon
- Y Distributeur de sachets hygiéniques
- Z Poubelle pour sachets hygiéniques

La disposition peut être inversée par symétrie.

