

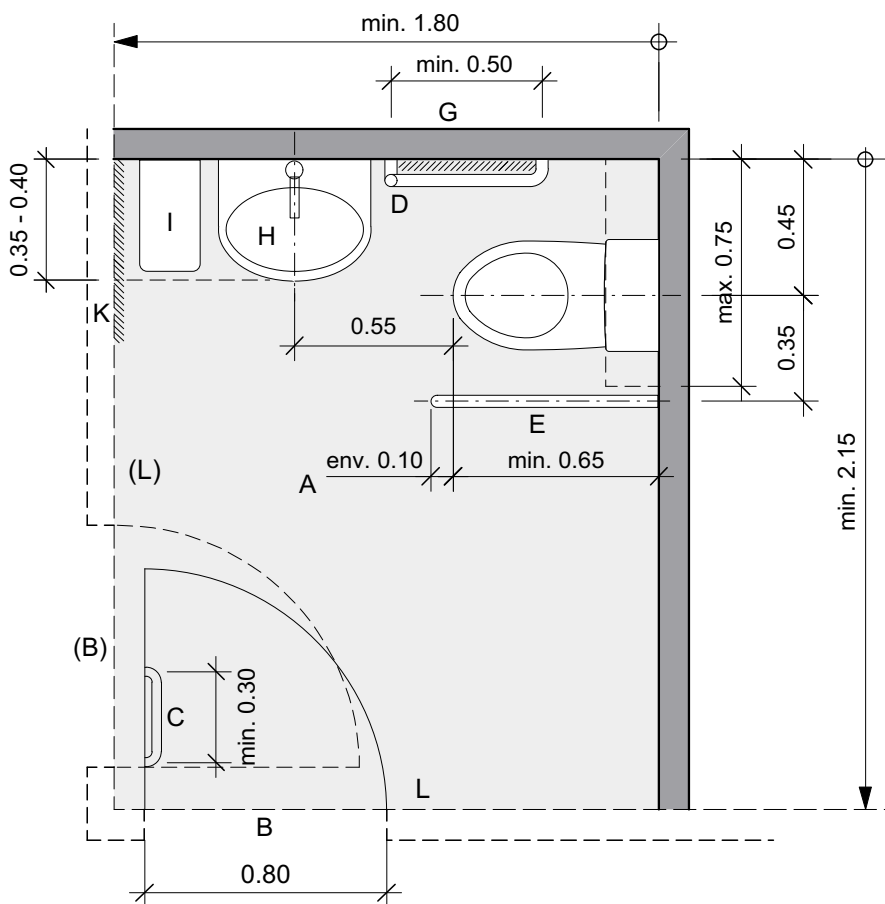
# A104 WC adapté au fauteuil roulant avec porte s'ouvrant à l'intérieur

08/2019 pour constructions ouvertes au public selon norme SIA 500, annexe E.1

Lorsque la porte s'ouvre à l'intérieur, la longueur ou la largeur du local doit être augmentée de 0.50 m par rapport aux dimensions normales de 1.65 m x 1.80 m

## Légende

- A Surface de sol
- B Porte s'ouvrant à l'intérieur, sans ferme-porte,
- C Poignée fixe à 0,75 m au-dessus du sol
- D Barre d'appui horizontale et verticale ou barre en L
- E Barre d'appui rabattable, actionnable d'une seule main.
- F Cuvette avec réservoir de chasse en applique ou encastré avec doublage
- G Porte-papier sous la barre d'appui
- H Lave-mains de forme arrondie avec robinet mitigeur à levier unique
- I Tablette permettant au fauteuil roulant de s'engager au-dessous
- J Miroir fixe; miroir inclinable non admis
- K Essuie-mains compris entre 0.80 m et 1.10 m au-dessus du sol
- L Patère à 1.10 m au-dessus du sol



La disposition peut être inversée par symétrie

